



slowcare

Zorg met liefde en aandacht voor meervoudig
gehandicapte mensen in kleinschalige woonvoorzieningen

“Je moet zélf de verandering zijn, die je wenst te zien in de wereld”

Mahatma Gandhi

Voorwoord

In november 2012 is de Stichting SlowCare Nederland opgericht omdat wij vinden dat het tijd wordt voor een nieuwe beweging binnen de zorg, een beweging waarin de mens centraal staat. Stichting SlowCare staat voor kleinschalige zorg met aandacht. We nemen afscheid van productienormen, bureaucratie, dure managementlagen en werken tegen de klok. De holistische SlowCare visie gaat er vanuit dat lichaam, geest en ziel één zijn en dat alles en iedereen met elkaar verbonden is. In ieder mens zit een gezonde ziel ook al heeft zij een ziek of beperkt lichaam. De zorg binnen SlowCare is gebaseerd op gelijkwaardigheid, respect en aandacht voor elkaar. Zorg met passie en liefde voor de mens. SlowCare Nederland gaat een duurzaam gebouwde kleinschalige woonvoorziening realiseren, bestaande uit een geschakelde woning voor 2 keer 9 ernstig meervoudig gehandicapte mensen. Zo wordt deze verborgen groep weer zichtbaar in de samenleving.

SlowCare is een nieuw **bijzonder** kleinschalig zorgconcept voor ernstig meervoudig gehandicapte mensen in Nederland.

Bijzonder omdat de mens het uitgangspunt is.

Bijzonder omdat er meer en betere zorg geboden wordt tegen lagere kosten, 20 tot 25% goedkoper dan reguliere zorginstellingen.

Bijzonder omdat er zorg geboden wordt in een helende en veilige omgeving (healing environment).

Bijzonder omdat de woning duurzaam gebouwd wordt en de dagbesteding op het terrein aanwezig is.

Bijzonder omdat er uitsluitend mensen werken met een hoog roepingsniveau.

Bijzonder omdat we ons laten inspireren door de slowbeweging welke staat voor aandacht hebben en tijd nemen voor datgene wat het leven waard maakt om te leven.



Wij, Lucian en Ingeborg van Heumen, oprichters van stichting SlowCare Nederland, willen graag een positief geluid laten horen te midden van alle negatieve berichten en bezuinigingen in de zorg. We voelen het als onze missie om voor mensen met een meervoudige beperking een nieuw zorgconcept te realiseren. Waar vindt deze roeping zijn oorsprong?

We hebben al bijna 20 jaar de zorg voor onze ernstig gehandicapte dochter Eline. Ze is onder andere met het Angelman syndroom geboren. Door de komst van Eline is ons leven enorm veranderd. Ze heeft ons geleerd om minder vanuit ons hoofd en meer vanuit ons hart te leven. De belangrijkste levensles is misschien wel dat ze ons geleerd heeft wat onvoorwaardelijke liefde is.

Eline is een vriendelijke jonge vrouw. Ze is volledig verzorgingsbehoefstig, kan niet praten, niet zelfstandig lopen en heeft een forse scoliose en epilepsie. We hebben in haar altijd een uniek en liefdevol mens gezien. Een wijze ziel op doorreis. Vanuit de holistische visie gaan we ervan uit dat lichaam, geest

en ziel één zijn en dat alles en iedereen met elkaar verbonden is. Gehandicapte mensen zijn volwaardige medemensen die vanuit hun hart leven in het nu.

Omdat het leven met een gehandicapt kind soms zwaar is, komt er een moment dat je op zoek gaat naar ondersteuning. We hebben jarenlange ervaring met logeerhuizen, dagbestedingscentra en 24 uren woonvoorzieningen binnen grote instellingen. Hier is de laatste jaren een enorme verschraving ontstaan. Er is te weinig geld en tijd om de juiste, intensieve zorg te bieden aan mensen met een beperking. Wat ons ook opgevallen is, is de vluchtigheid en de soms niet betrokken houding van het personeel. Dit is deels ontstaan vanwege de onderbezetting en de hoge werkdruk.

Wie mensen met een handicap begeleidt moet oprecht interesse hebben in de ander. Wanneer mensen de tijd nemen en krijgen om aandacht te geven ontstaat er verbinding en compassie. Alleen zo krijg je ons inziens bezielend personeel, dat vanuit hun roeping met gehandicapte mensen wil werken.

De langste **weg** die de **mens** aflegt bedraagt vaak maar **35 cm**. Namelijk van het **hoofd** naar het **hart**. **Gehandicapte mensen kunnen ons daarbij helpen!**

Wist u dat...

- Er nauwelijks cijfers beschikbaar zijn over de groep ernstig meervoudig beperkte mensen. Volgens het platform EMB zijn er naar schatting 10000 tot 12000 mensen met een ernstig meervoudige beperking in Nederland. Het feit dat er zo weinig data beschikbaar zijn over deze doelgroep geeft aan hoe belangrijk het is om deze mensen zichtbaar te integreren in onze samenleving.
- Deze bijzondere mensen ons op basis van wederkerigheid ook iets te bieden hebben.
- Binnen de huidige politieke ontwikkelingen de bezuinigingen gericht op de zorg een beweging laten zien van centrale naar decentrale overheid.
- SlowCare maar 4% overheadkosten heeft
- SlowCare een kleinschalig innovatief zorg-concept is in een helende omgeving zonder dure managementlagen, administratief arm maar duurzaam gebouwd en daarbij naadloos aansluit op de toekomstige ontwikkelingen.
- SlowCare geen concurrent wil zijn maar de coöperatieve samenwerking zoekt met andere zorgaanbieders.
- Wij in december 2014 de eerste duurzaam gebouwde kleinschalige woonvoorziening openen en in 2020 een landelijk dekkend netwerk van SlowCare voorzieningen gerealiseerd willen hebben.
- Wij op zoek zijn naar mensen, ondernemers, bedrijven en fondsen die ons zorginitiatief een warm hart toedragen en met ons een partnerschap of andere verbinding aan willen gaan.

“SlowCare biedt een helende en veilige omgeving en een hoog kwaliteitsniveau van leven.”



Uniek gebouw

Ons zorg- en woon/werkconcept is modulair opgebouwd zodat het overal in Nederland gerealiseerd kan worden. Er wordt gebouwd met duurzame materialen en de installaties gebruiken duurzame energie. De woning biedt een helende en veilige omgeving met veel (dag)licht, kleur, zachte materialen en natuurlijke elementen. Het concept is gebaseerd op de elementen: aarde, lucht, metaal, water en vuur, gerelateerd aan de zintuigen: zien, horen, ruiken, voelen en proeven. Bij het complex worden natuurlijke waterpartijen toegevoegd aan de omgeving. Begroeide daken lopen naadloos over in groene taluds. Er zijn buitenruimtes en (overdekte) terrassen.

Iedereen heeft een eigen kamer met een sanitaire voorziening. Daarnaast zijn er twee volledig aangepaste badkamers waarvan één snoezelbadkamer. Er is een grote leefkeuken waar gezamenlijk kan worden gegeten, een woonkamer met verschillende sfeerhoeken, een multifunctionele ruimte die te gebruiken is als snoezelruimte, zandwaterruimte, bioscoop. Ook een therapeutisch zwembad (klein formaat) is één van de voorzieningen die moet bijdragen aan het gewenste kwaliteitsniveau van leven voor de bewoners. Er wordt iedere dag gezamenlijk gekookt met biologische producten. Er is ruimte voor het inrichten van een belevingstuin en eventueel wat dieren. Er is een eigen aangepaste rolstoelbus voor uitstapjes.

Verder zijn er ook voorzieningen voor ouders om te overnachten en tijd door te brengen met hun zoon of dochter.

Dagbesteding

Op het terrein is de dagbesteding in eigen beheer, hierdoor worden lange en dure taxiriten van huis /instellingen naar dagbestedingscentra overbodig. De dagbesteding biedt ruimte aan 26 mensen. Om de integratie te bevorderen werken hier ook andere mensen met of zonder een beperking. Omdat we ons verbonden voelen met de natuur willen we graag zoveel als mogelijk biologische groenten uit eigen tuin eten. Naast de belevingstuin zal er een groentetuin komen waar mensen die zich verbonden voelen met SlowCare kunnen werken. Ook op deze manier bevorderen we de integratie en verbondenheid.

De woning staat op loopafstand van een woonkern van de gemeente, zichtbaar in de samenleving, zodat integratie van de bewoners wordt bevorderd.



“Bij SlowCare werken zeer betrokken medewerkers die werken vanuit hun hart en die kwaliteit van tijd geven aan de zorg”

Unieke werkplek

De toekomstige organisatie krijgt de kenmerken van een familieorganisatie (bewoners, ouders en begeleiders). Er zijn in één woning drie begeleiders op negen bewoners. Dat is nodig om de bewoners, overdag en 's nachts, die intensieve zorg en aandacht te kunnen geven die gewenst is. Daarnaast wordt gewerkt met stagiaires en vrijwilligers. Met hen samen en de inzet van ouders en familie zal de begeleiding vaak 1:2 zijn.

SlowCare biedt unieke personeelszorg en grote autonomie, een zelfsturend team in een kleine organisatie en in een fijne omgeving. Er is aandacht voor waardering, mogelijkheden tot zelfontplooiing, zelfstandigheid, ruimte om initiatieven te nemen en te kunnen bouwen aan een innovatieve organisatie. Iedere medewerker van SlowCare is even belangrijk en onderdeel van het team. Niet alleen

het curriculum maar ook de passie voor en affiniteit met de doelgroep worden zwaar gewogen bij de selectie.

Bij SlowCare zetten medewerkers hun expertise direct in voor de zorg en zijn zij niet bezig met overbodige administratieve rompslomp.

Eén van de succesbepalende factoren van het zorg- en woon/werkconcept is de kleinschaligheid. Daarnaast zijn de samenstelling van de groep, begeleiders met de juiste roeping en passie en de unieke, volledig aangepaste, duurzame woning bepalend voor het succes van dit zorg- en woonconcept.



Wat wij u verder willen vertellen

Onze betrokkenheid

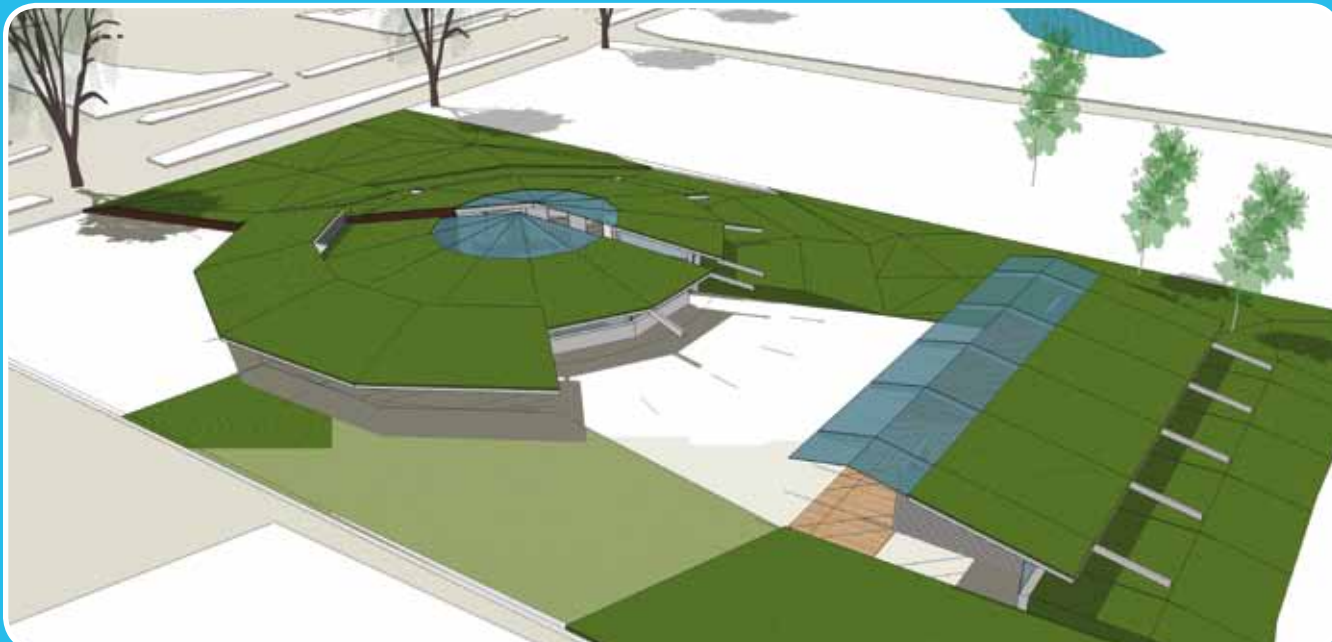
Uit het voorwoord blijkt al onze betrokkenheid maar ook beroepsmatig hebben wij ervaring in en met de zorg. Lucian heeft naast verschillende toezicht-houdende functies meer dan tien jaar bestuurlijke ervaring als directeur van verschillende zorg-instellingen. Hij heeft een groot hart voor de kwetsbare mensen in onze samenleving en voelt ook de roeping om voor deze mensen op te komen. Ingeborg heeft jarenlang gewerkt in het onderwijs, heeft voetreflexmassage aan gehandicapte mensen gegeven en geeft nu al ruim 3 jaar yogales aan gehandicapten mensen. Daarnaast zorgt zij al bijna 20 jaar voor Eline.

Financiering

SlowCare heeft een platte organisatiestructuur met weinig administratieve taken en werkt zonder dure

managementlagen. Daarom kunnen wij de kosten laag houden. De kosten worden ook gedrukt door duurzame en technologisch nieuwe toepassingen van energie, ICT; slimme domotica toepassingen; optimaal gebruik van het terrein en de faciliteiten in de omgeving; dagbesteding op loopafstand en in eigen beheer; vervoer in eigen beheer; modulaire opzet; flexibele inzet van personeel en de inzet van vrijwilligers.

Al het beschikbare geld komt ten goede aan mensen om wie het draait: de bewoners van SlowCare. De hoofdfinancieringsstromen voor SlowCare per woning zijn de negen beschikbare persoonsgebonden budgetten (pgb's) en de Wajong uitkeringen. Daarnaast worden andere financieringsstromen (AWBZ) onderzocht. Verder worden (huur) subsidies en toeslagen aangevraagd. Ook wordt een eigen bijdrage overwogen naar draagkracht.



Wordt u vriend en donateur van SlowCare?

Er moet nog veel gebeuren om de positie van ernstig meervoudig gehandicapten in onze samenleving te verbeteren. Het bieden van een veilig en warm thuis is daarin een belangrijke eerste stap. Wij hopen dat wij u hebben kunnen inspireren en enthousiasmeren met de uniciteit van ons project. Wij zijn ervan overtuigd dat het een geweldige mogelijkheid biedt om een verborgen groep in ons land een fijne manier van wonen en leven te bieden. Uw steun daarbij is van groot belang. U kunt lid/donateur worden van de stichting SlowCare. Met uw hulp kunnen wij het verschil maken!

Contact

Voor aanvullende informatie kunt u contact opnemen met ons.
Info@slowcarenederland.nl
www.slowcare-nederland.nl

Postadres Stichting SlowCare Nederland
Wijststraat 35 5384 RA Heesch
KvK 565 69 483
Triodos Bank rek.nr. 7778 588 35
Lucian van Heumen 06 2255 7753
Ingeborg van Heumen 06 4096 1033

Stichting Slowcare-Nederland Zorg met liefde en aandacht voor meervoudig gehandicapte mensen in kleinschalige woonvoorzieningen